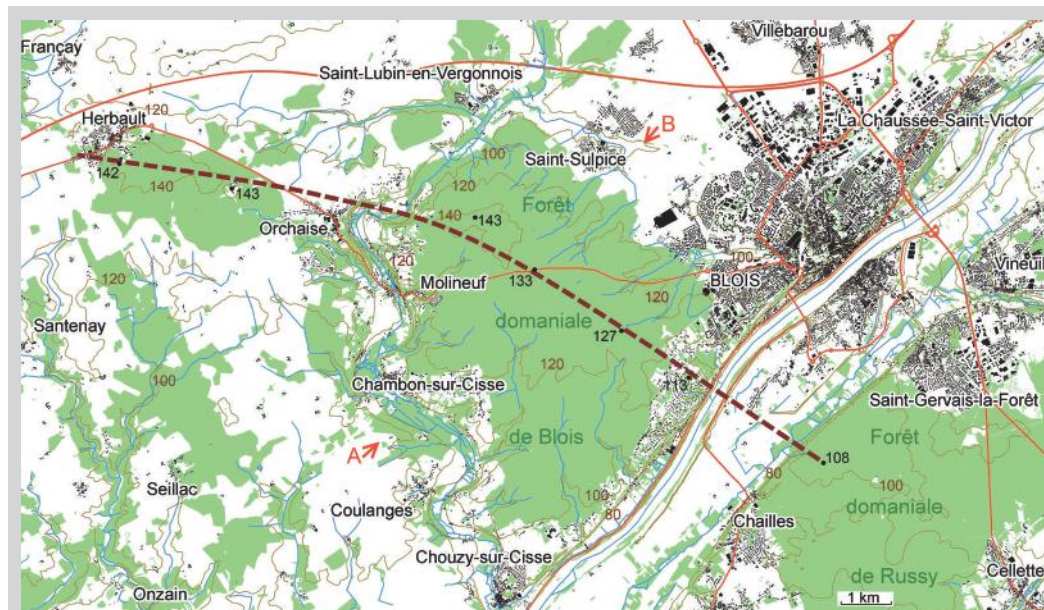




INTÉRÊT DU SITE

L'anticlinal* d'Herbault, ample et léger bombement entaillé par la Cisse et la Loire, contraste avec les plateaux environnants. La forêt de Blois, installée sur cette modeste déformation de la surface de l'écorce terrestre, facilite son repérage. Photo : la vue porte vers le Sud-Est ; en bas à droite, Orchaise ; au fond à gauche, Blois.

LOCALISATION ET ACCÈS



Le bombement, bien que très léger, est assez bien repérable dans la topographie par des altitudes supérieures à celles des plateaux périphériques. Son axe (tireté marron) correspond à la ligne de partage des eaux des ruisseaux, notamment en forêt de Blois. L'anticlinal est recoupé par les vallées de la Loire et de la Cisse.

Fig. 1. Le relief, marqueur de l'anticlinal
 — : courbes de niveau
 - - - : axe de l'anticlinal
 AB : coupe de la fig. 2

GÉODIVERSITÉ

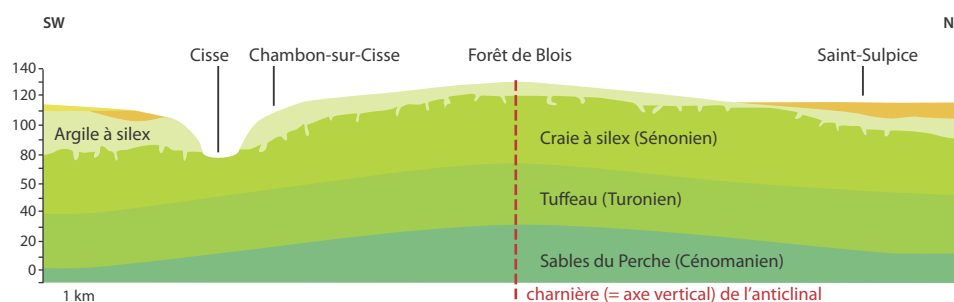
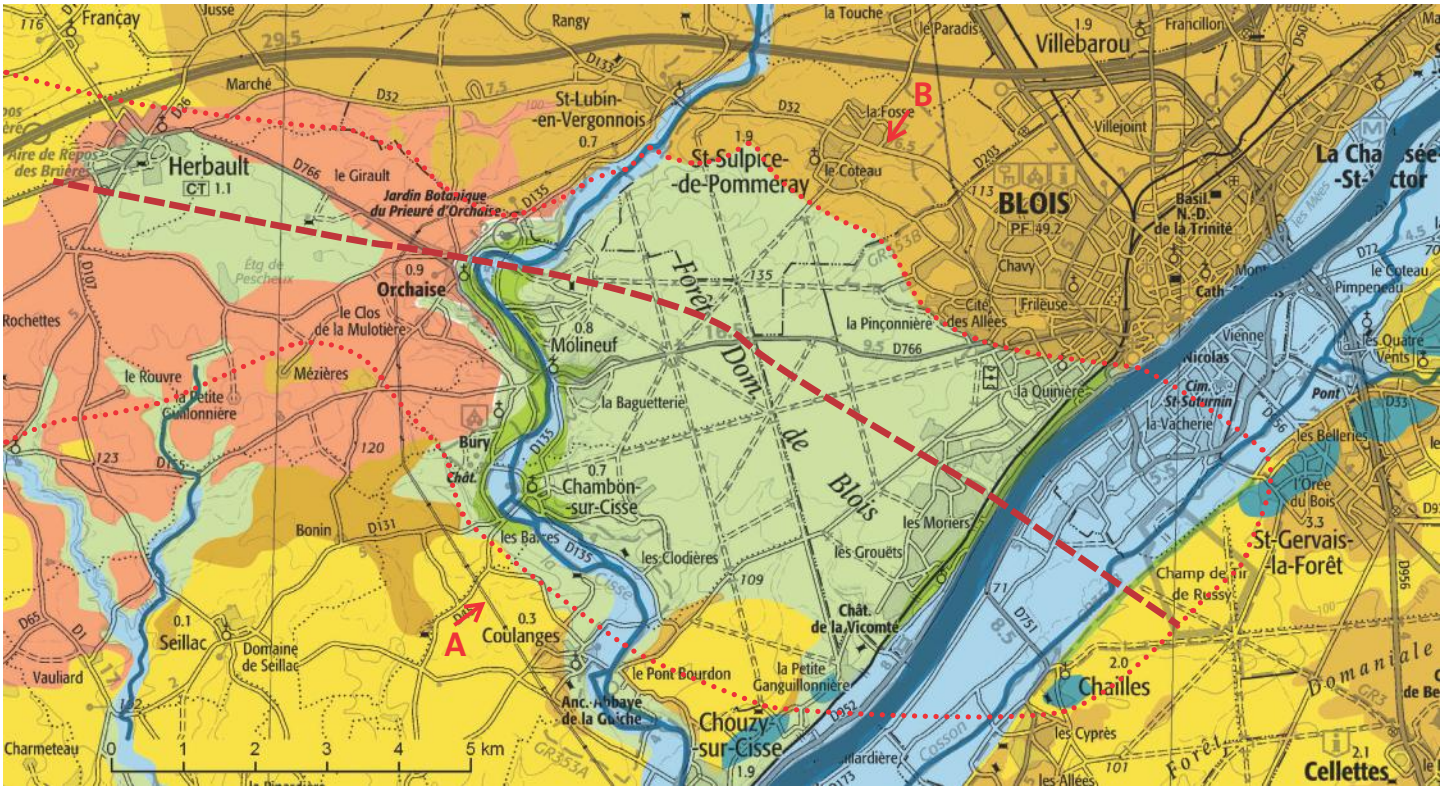


Fig. 2. L'anticlinal d'Herbault vu en coupe (AB sur les fig. 1 et 3). L'Argile à silex est un résidu de décalcification de la craie (se reporter à ⑨ les Sablonnières). La Craie à silex sous-jacente est fracturée et karstifiée* (voir ⑧ Grotte et Fontaine d'Orchaise).

La déformation a placé l'Argile à silex, formation plus ancienne, à des altitudes, supérieures (plus de 140 m) à celles du Calcaire de Beauce (120 m en moyenne), formation plus récente. La Craie à silex du Sénonien affleure dans les vallées de la Cisse et de la Loire dans l'axe du bombement entaillé. D'axe WNW-ESE, cette déformation, comme celles de l'anticlinal de Chémery (voir ⑩ Butte de Chémery) et de l'anticlinal de la forêt de Marchenoir, correspond à un flambage* de la couverture sédimentaire du Bassin parisien engendrée par la compression pyrénéenne pendant l'Éocène (voir p. 19).



- Lit mineur et alluvions récentes (Pléistocène et Holocène)
- Sables d'Herbault et Sables et marnes du Blésois et de l'Orléanais (Burdigalien), Sables de Montreuil (Miocène supérieur)
- Calcaire de Beauce (Aquitaniens)
- Argiles, sables... "Éocène détritique" (Éocène)
- Argile à silex issue de l'altération de la Craie (fin Crétacé à Éocène inférieur ?)
- Craie à silex (Sénonien)

Fig. 3. L'anticlinal d'Herbault vu en carte. —■—■— axe de l'anticlinal ; limite d'extension du Calcaire de Beauce ; AB : coupe de la fig. 2. Le Limon des plateaux, d'âge Pléistocène, de très faible épaisseur et recouvrant diverses formations n'est pas représenté. Les affleurements de l'Argile à silex, ainsi que ceux de la Craie dans les vallées, marquent le bombement anticlinal. Le Calcaire de Beauce s'est déposé autour du bombement ; le indique, de manière hypothétique, sa limite avant érosion et incision par la Loire et par la Cisse.



Fig. 4. L'anticlinal... vu en divers points. (●) : axe de l'anticlinal ; (●) : points de vue.

1. Point de vue sur Herbault, extrémité ouest de l'anticlinal (47°36'35.6"N, 01°08'01.3"E).
2. Point de vue vers le Sud-Est dans l'axe de l'anticlinal. La Cisse l'entaille perpendiculairement et forme une cluse. (47°35'47.1"N, 01°12'29"E).
3. Caille autre point de vue vers le Sud-Est dans l'axe de l'anticlinal.

4. Grotte d'Orchaise (47°35'19"N, 01°12'04"E) dans la cluse de la Cisse (voir ④ Grotte et Fontaine d'Orchaise).
5. D135c, Bellevue (47°32'46.3"N, 01°14'33.5"E) : vue sur le flanc sud-ouest de l'anticlinal et sur la vallée de la Cisse.
6. D952 (47°33'47.6"N, 01°18'03.2"E) : coteau de Craie à silex dans l'axe de l'anticlinal.
7. D924, poste électrique les Monteux, altitude 112m (47°38'50.7"N, 01°19'37.1"E) : point de vue vers le Sud-Ouest sur le flanc nord-est de l'anticlinal, repérable par sa couverture forestière et dépassant le plateau de Beauce d'une vingtaine de mètres.
8. D924, sortie nord de Blois (47°37'03.5"N, 01°19'37.6"E) : situation de la ville sur la terminaison du plateau de Beauce à l'Est de l'anticlinal d'Herbault.
9. D32, Saint-Sulpice-de-Pommeray (47°36'19.5"N, 01°17'01.7"E) : vers le Sud-Ouest, flanc nord-est de l'anticlinal et vallon marquant la limite anticlinal d'Herbault et plateau de Beauce.
- 10 et 11. D751, levée de la Loire (47°33'43.3"N, 01°18'18.47"E) et Chailles-cimetière (47°32'25.6"N, 01°18'43"E) : points de vue sur l'axe de l'anticlinal.



Fig. 5. Extrémité nord-ouest de l'anticlinal et le village d'Herbault. La vue porte vers le Sud. Le bombement est à peine perceptible. Au premier plan, champs cultivés sur le Calcaire de Beauce à une altitude inférieure à 120 m. La tour de télécommunications est à l'altitude 135 m, le village à 140 m et le massif boisé à des altitudes supérieures à 140 m.



Fig. 6. L'anticlinal, vu de l'Ouest. La vue porte vers l'Est (Blois à l'arrière-plan). La forêt de Blois matérialise le bombement. La Loire coupe l'anticlinal perpendiculairement à son axe.



MOTS-CLÉS

anticlinal, Argile à silex, Calcaire de Beauce, cluse.



À VOIR AUSSI...

■ La forêt domaniale de Blois : ses parcours pédestres, ses vallées et vallons...



POUR ALLER PLUS LOIN

- Carte topographique au 1/25 000 : N° 2012 O Herbault et N° 2121 OT Blois.
- Carte géologique 1/50 000 : N° 428 Blois.



SITES PROCHES

- ⑨ Les Sablonnières.
- ⑧ Grotte et Fontaine d'Orchaise.
- ⑳ Blois : site géologique de la ville.



SITE PRÉSENTANT UN RELIEF ANTICLINAL

- ⑱ Butte de Chémery.