

INTÉRÊT DU SITE

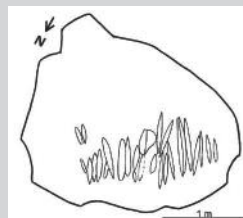
Ces deux sites sont représentatifs des nombreux affleurements de conglomérats siliceux et de grès quartzeux de la vallée de l'Eggonne. Certains blocs utilisés comme polissoir ou composant de dolmen présentent un intérêt archéologique complémentaire. *Photo : la Pierre Cochée à Droué, vue d'ensemble du site.*

LOCALISATION ET ACCÈS

LA PIERRE COCHÉE (DROUÉ)

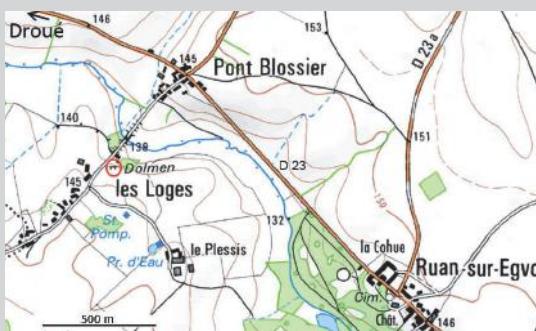


Coordonnées géographiques : 48°02'04.5"N ; 01°05'28"E. Le site est classé Monument historique. Propriétaire privé ; Accès libre.



la Pierre Cochée.
Le bloc, polissoir du Néolithique, est situé au Sud-Est du site. La roche est un grès quartzeux (siliceux) très dur, d'aspect lustré et présentant 27 rainures et 1 plage de polissage. Divers blocs composent le site ; d'autres, semblables, affleurent dans les terrains environnants et au hameau de la Violerie.

LA TAULIÈRE, DOLMEN (RUAN-SUR-EGVONNE, LES LOGES)



Coordonnées géographiques : 48°01'03"N ; 01°07'49.5"E
Propriétaire : Société archéologique, scientifique et littéraire du Vendômois ;
Accès libre.



Dolmen ou affleurement naturel ?
Le site n'ayant pas été fouillé par les archéologues, il est difficile de savoir s'il s'agit strictement d'un affleurement naturel ou d'un affleurement aménagé par regroupement de blocs voisins au Néolithique. Le bloc principal est un conglomérat à silex et matrice gréseuse. Des blocs épars sont aussi visibles dans les champs autour du Plessis.



GÉODIVERSITÉ

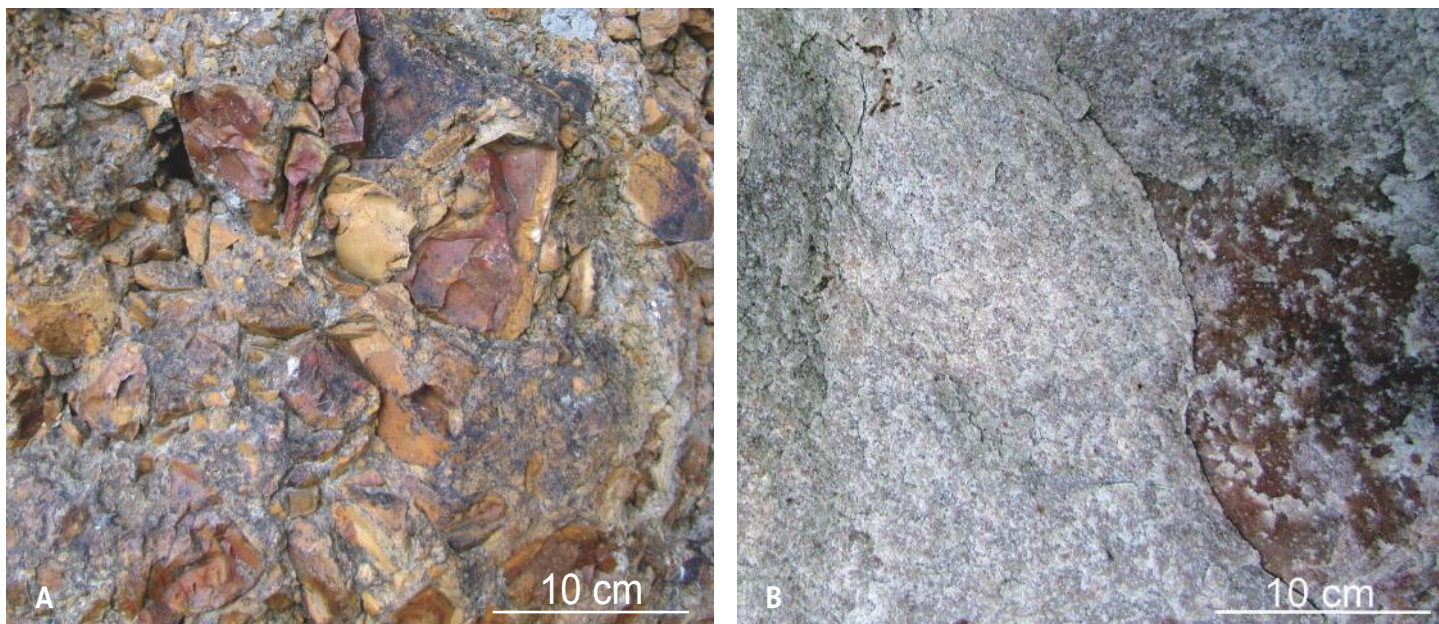


Fig. 1. Conglomérat siliceux à silex (A) et grès lustrés (B). Les blocs sont plus ou moins arrondis par l'érosion et présentent le faciès conglomérat* ou le faciès grès*.

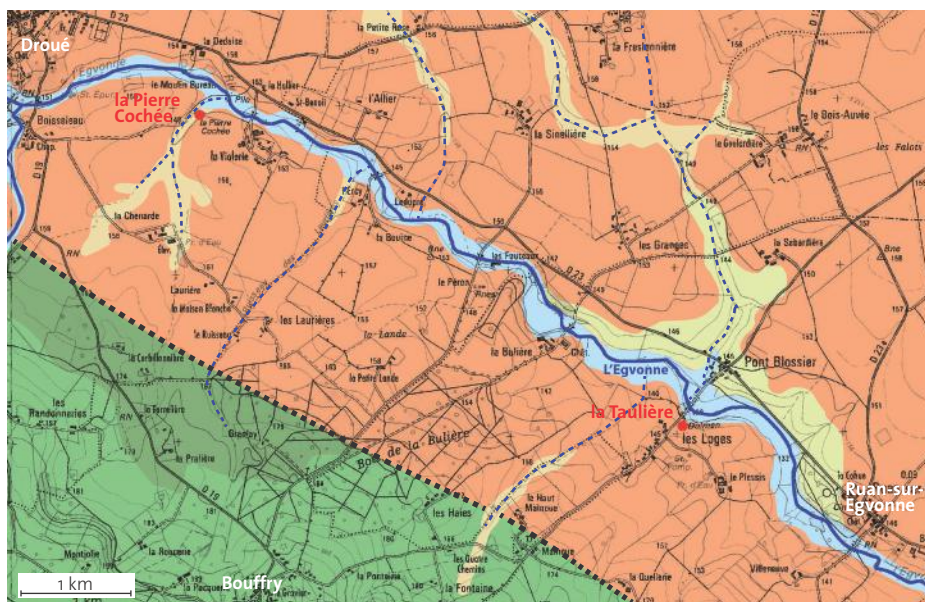
Fig. 2. Situation géologique.

(Le Limon des plateaux et les colluvions de pente ne sont pas représentés). La vallée de l'Eggonne est une zone privilégiée pour voir les conglomérats et les grès de l'Éocène. Pour la coupe géologique de la vallée de l'Eggonne, se reporter à 10 Fontaine-Raoul.

L'« Éocène détritique », produit d'altération continentale, est composé de divers faciès affleurant sur les versants de la vallée de l'Eggonne : argile à silex roulés et/ou brisés (les silex sont souvent patinés de rouge) avec des niveaux sableux intercalés, conglomérats* siliceux et grès* quartzeux associés (cf. fig. 1). Ces deux dernières roches, connues sous le nom de perrons, forment des blocs ou des dalles abondants dans cette vallée et sont facilement repérables dans les champs.

Argiles, sables, silex proviennent initialement de l'Argile à silex, résidu de décalcification de la craie du Sénonien. De - 70 millions à - 50 millions d'années environ, sous climat chaud et humide, ces produits ont été plusieurs fois transformés au niveau des sols (silicifications), remaniés et transportés par des cours d'eau divagants. Des précisions pétrographiques relatives aux conglomérats et au grès sont apportées (p. 40).

Cette formation, recouverte par des calcaires lacustres de l'Éocène moyen, est estimée d'âge Éocène inférieur par comparaison avec les dépôts continentaux du Sud du bassin de Paris.



- Lit mineur et alluvions récentes (Holocène)
- Colluvion de fond de vallon (Pléistocène)
- Argile, sables, "perrons"... : "Éocène détritique" (Éocène)
- Argile à silex issue de l'altération de la craie (fin Crétacé à Éocène inférieur)
- Sables du Perche (Cénomaniens supérieur)
- Marnes de Bouffry (Cénomaniens moyen)
- Faille de Fontaine-Raoul



MOTS-CLÉS

conglomérat ; Éocène détritique ; érosion ; grès ; mégalithe ; polissoir.



SITES PROCHES

10 Fontaine-Raoul, table d'orientation.



SITES PRÉSENTANT LA MÊME FORMATION

- 23 Bois Quatrevault / les Saulneries (ravine de la Gaspille).
- 4 La Pierre Sorcière.
- 24 le Clos du Gars.



POUR ALLER PLUS LOIN

- Carte géologique 1/50 000 : N°361 Cloyes-sur-le-Loir.
- Carte IGN au 1/25 000 : N°2019 O Cloyes-sur-le-Loir.
- DESPRIÉE J. et LEYMARIOS C. (1974). Géologie par J.-M. Lorain – Inventaire des mégalithes de la France ; 3_Loir-et-Cher. 1^{er} supplément à GALLIA PREHISTOIRE. Editions du CNRS. 247 p. ; 19 planches.
- Lorain J.-M. (1973) - Quelques remarques à propos des conglomérats tertiaires du Vendômois, in *Bulletin de la Société archéologique, scientifique et littéraire du Vendômois*. Téléchargeable sur www.vendomois.fr/societeArcheologique